

Bactéries, mes chéries !

Une bactérie qui nous guérit ?

Hélène Monfeuillard

Les rendez-vous du club

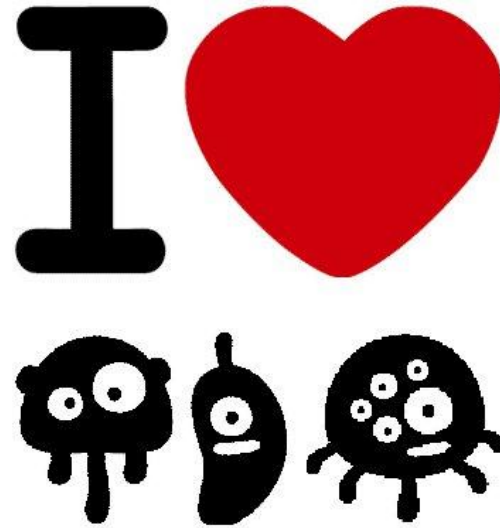
Bactéries, mes chéries ?

4 décembre 2010

8 janvier 2011

5 février 2011

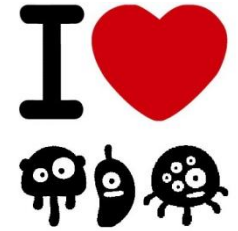
5 mars 2011



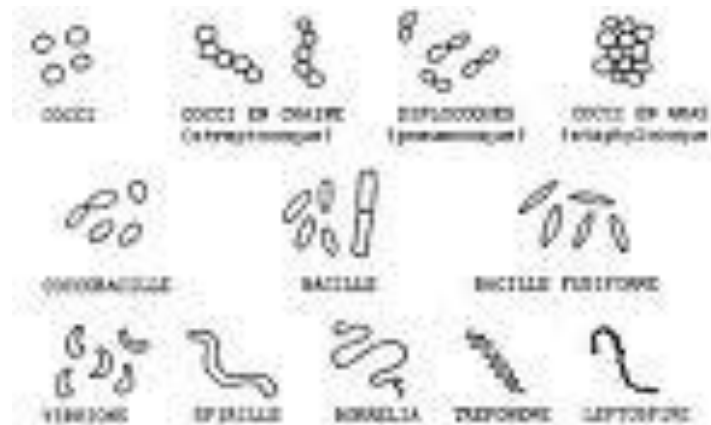
Les robots dans la société

7 mai 2011

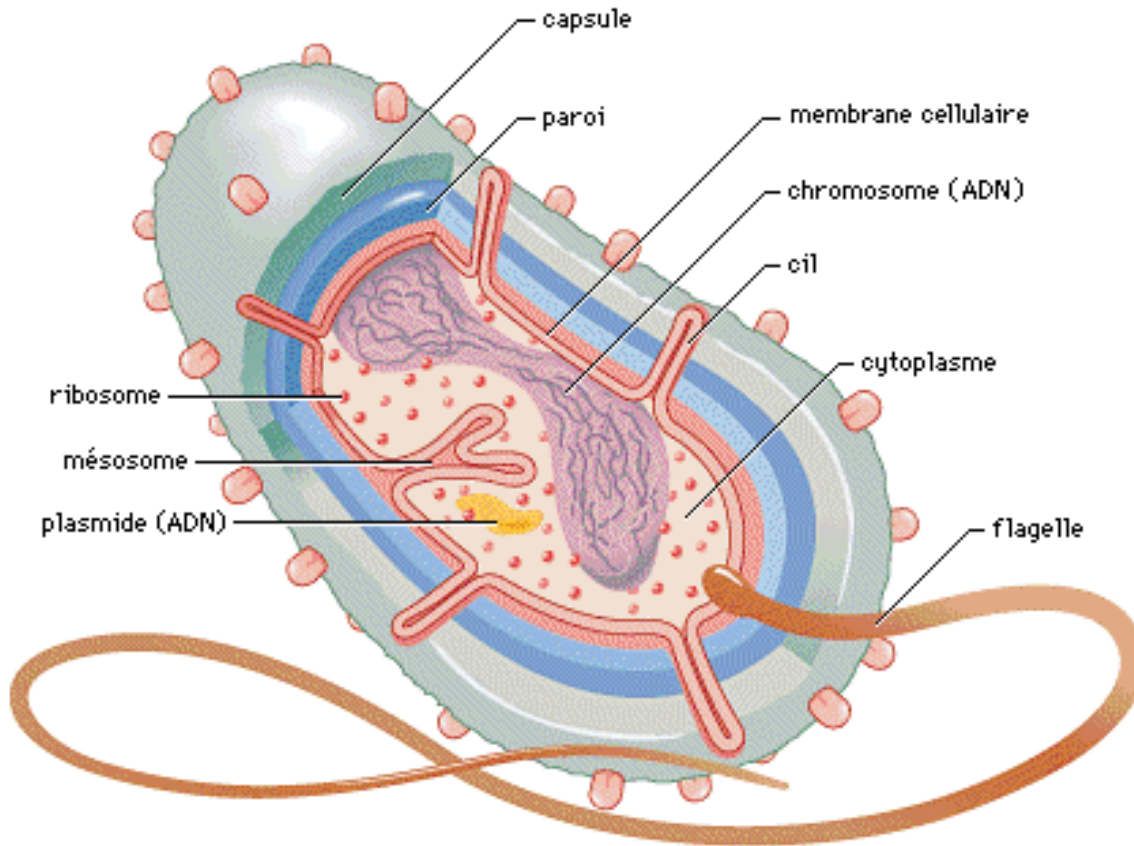
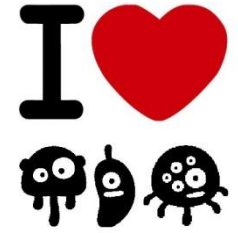
Qu'est-ce qu'une bactérie ?



- Unicellulaire
- Procaryote -> pas de noyau
- Reproduction par mitose



Qu'est-ce qu'une bactérie ?



Une bactérie qui nous guérit ? – 4 décembre 2010

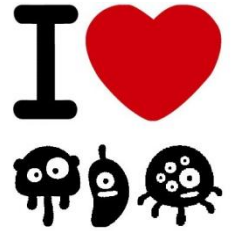
Les bactéries et l'homme



- 10 fois plus de bactéries que de cellules humaines
- Symbiose
- Rôle dans la nutrition
- Protection contre pathogène



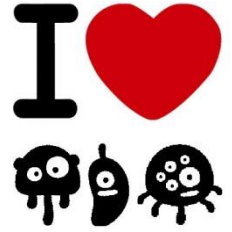
Escherichia coli



- Des commensales
- Des pathogènes
- Un « rat de laboratoire »

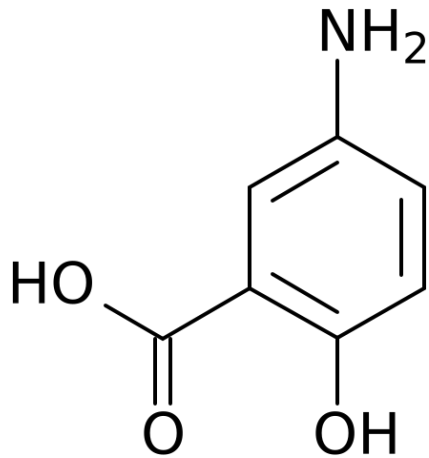
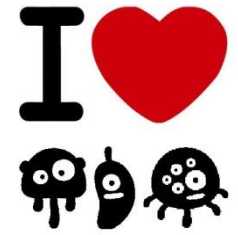


Décrypter une *publi*



- Résumé
- Introduction
- Matériels et méthodes
- Résultats
- Discussion
- Conclusion

E. Coli Nissle vs. Méسالazine



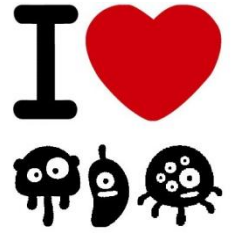
Méسالazine



E. coli

E. Coli Nissle 1917

Une drôle de bête



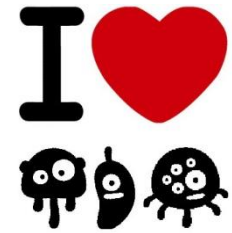
1917



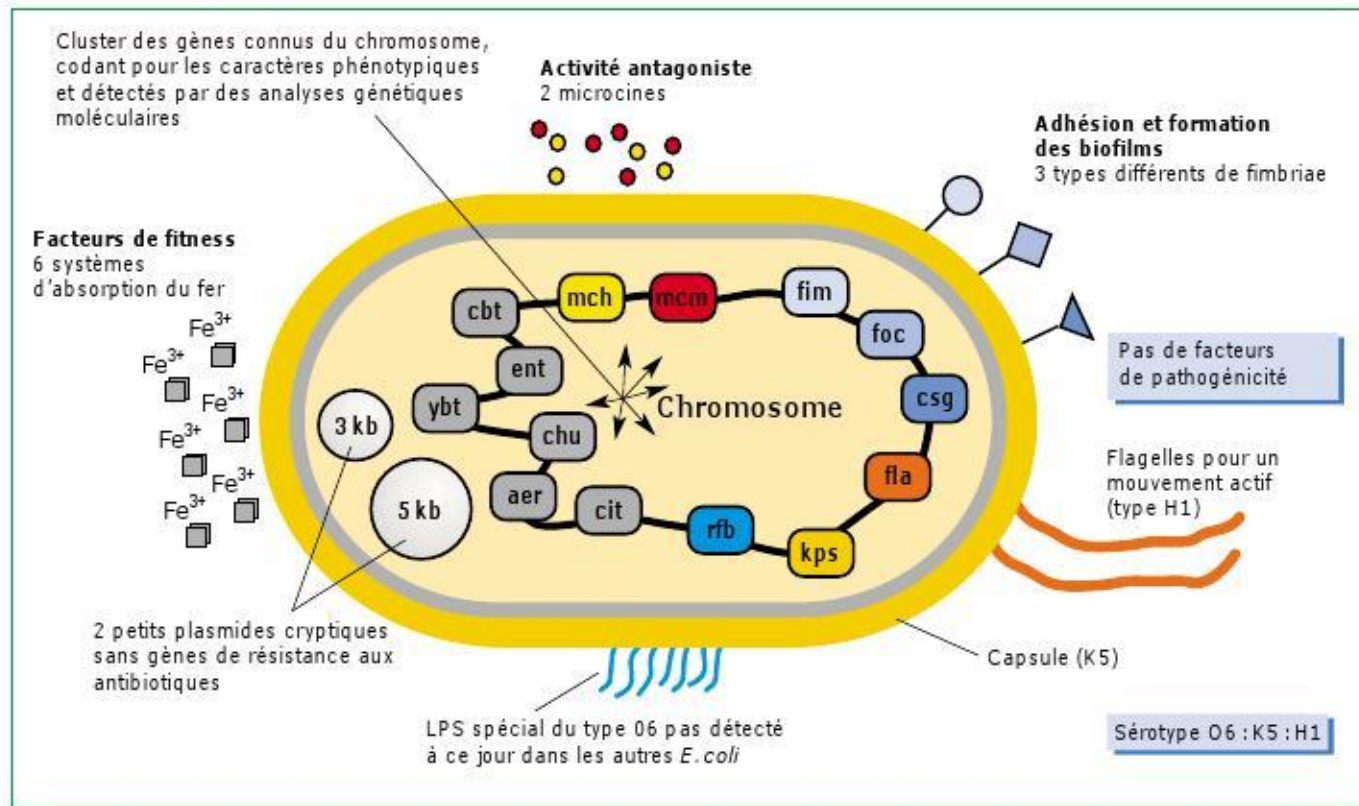
Alfred Nissle

E. Coli Nissle 1917

Une drôle de bête



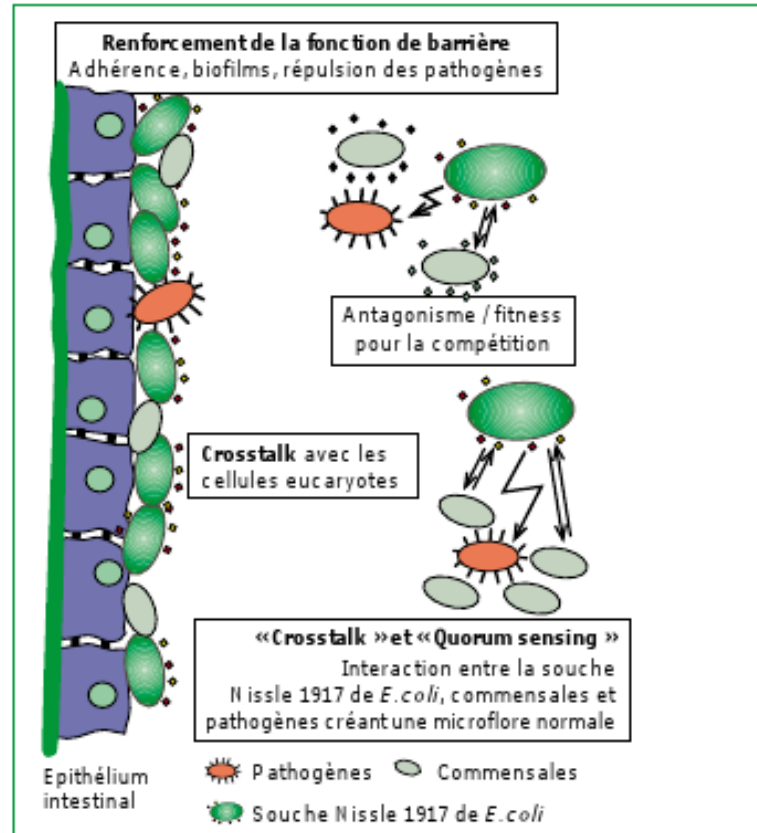
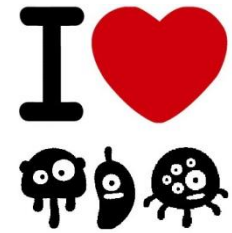
Particularités spécifiques de la souche Nissle 1917 de *E. coli*



Une bactérie qui nous guérit ? – 4 décembre 2010

E. Coli Nissle 1917

Une drôle de bête

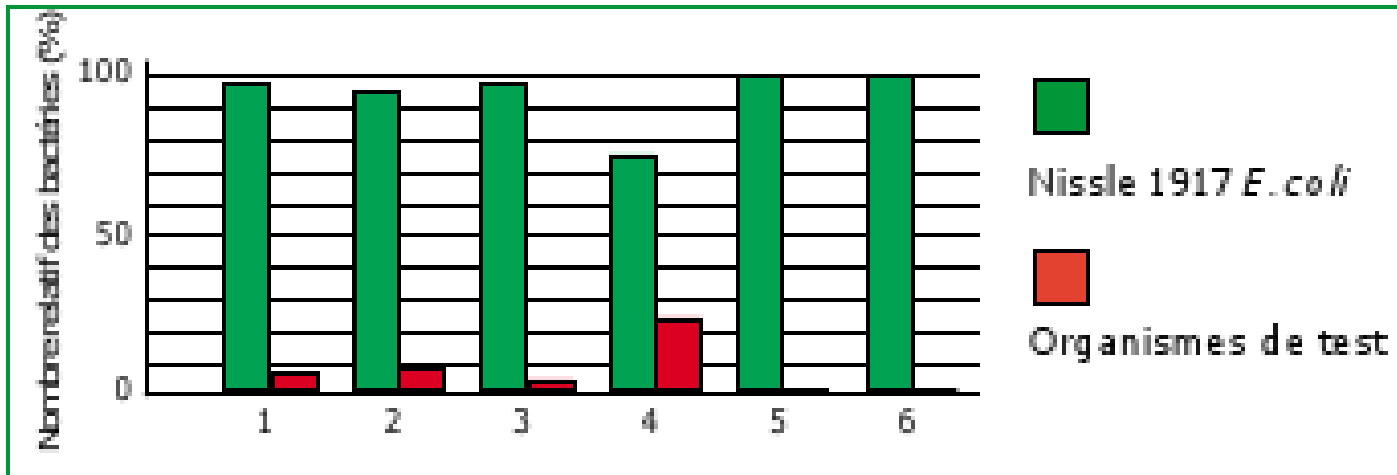
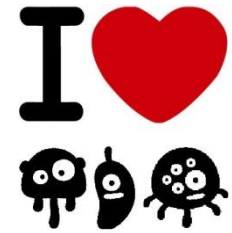


Stratégies de communication de la souche Nissle 1917 de *E. coli*

Une bactérie qui nous guérit ? – 4 décembre 2010

E. Coli Nissle 1917

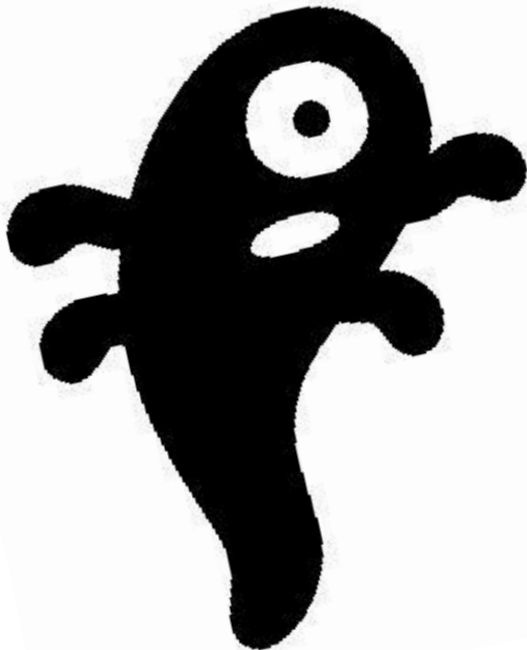
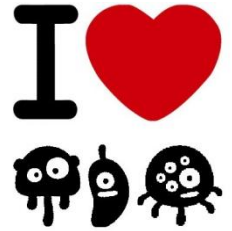
Une drôle de bête



Antagonisme de la souche Nissle 1917 de *E. coli*, en co-culture avec :

- | | |
|---|--|
| 1 <i>Salmonella enteritidis</i> | 4 <i>E. coli</i> O6 : K15 : H31 (UPEC) |
| 2 <i>Shigella dysenteriae</i> | 5 <i>Proteus vulgaris</i> |
| 3 <i>E. coli</i> O112 ab
(<i>E. coli</i> entéropathogène) | 6 <i>Candida albicans</i> |

La prochaine fois...



Comment dompter les bactéries ?

Samedi 8 janvier 2011 à 15h

Par Philippe Marlière